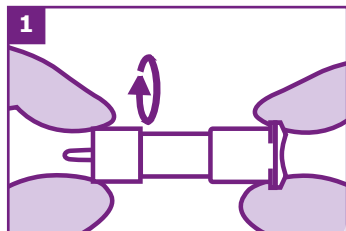
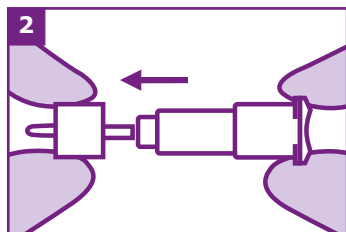


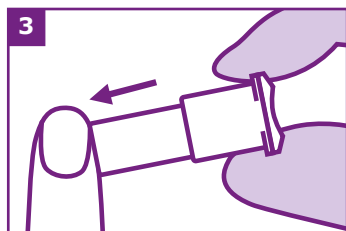
## Gebruiksaanwijzing veiligheidslancetten



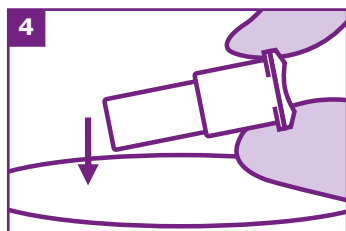
1. Verwijder de beschermkap met een draaiende beweging.



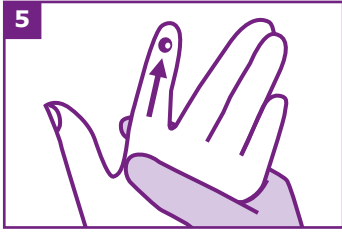
2. Trek de beschermkap uit het veiligheidslancet.



3. Druk het veiligheidslancet aan de zijkant van de vingertop om het prikmechanisme te activeren.



4. Voer na gebruik het veiligheidslancet af volgens de procedure binnen uw instelling.



5. Gebruik de bloeddrupeel voor bloedwaardebepalingen.